

Port w Liege, Trójmodalny logistyczny hub w Europie!

**Na bazie materiałów Pana Emile-Louis
Bertrand**

Prezesa Zarządu Portu w Liege

Grudzień

2013



Liege Port Authority

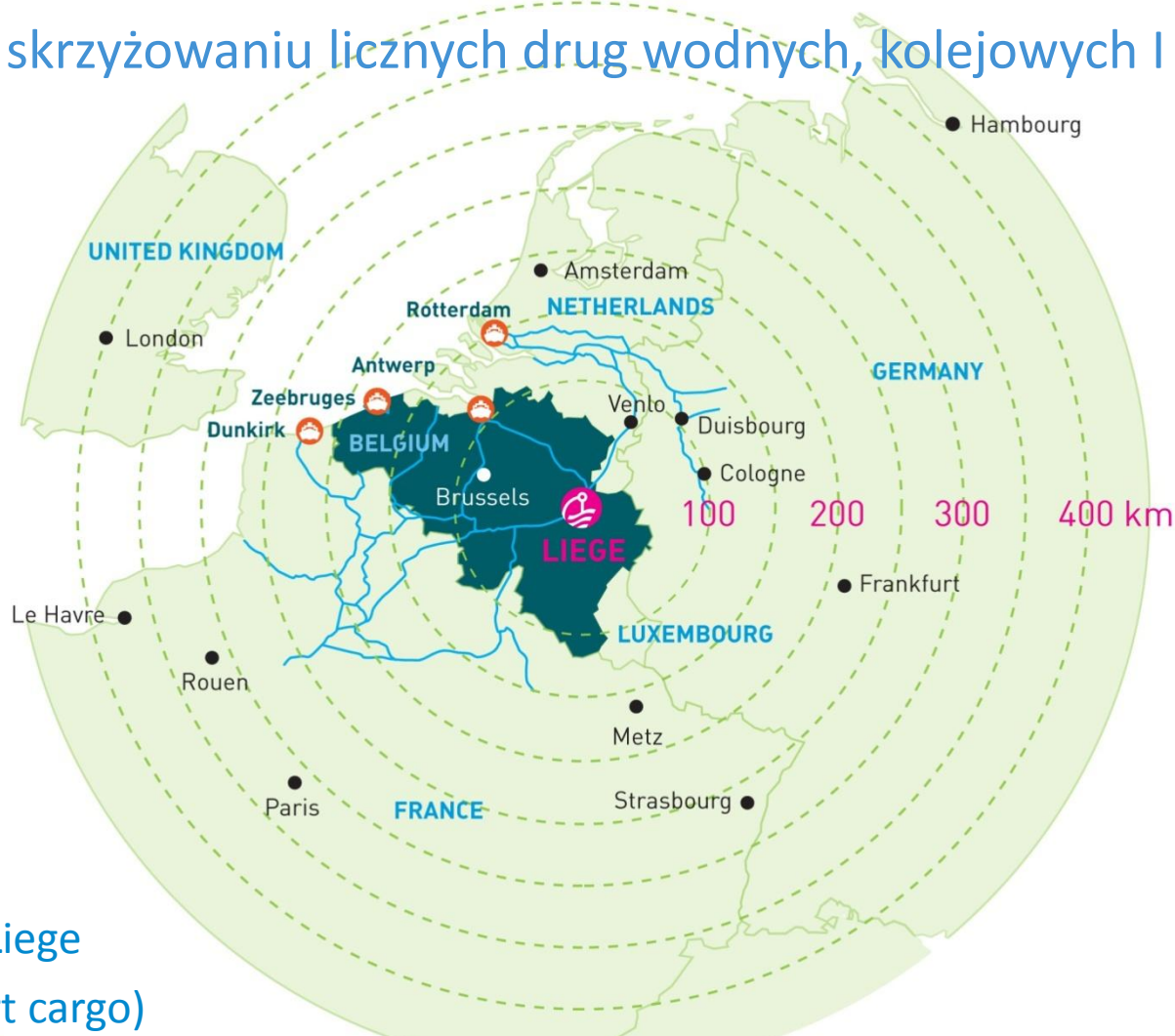
1 Belgijski port śródlądowy

3 Europejski port śródlądowy



Ważny port w sercu dynamicznego regionu

Lokalizacja na skrzyżowaniu licznych dróg wodnych, kolejowych i autostrad.

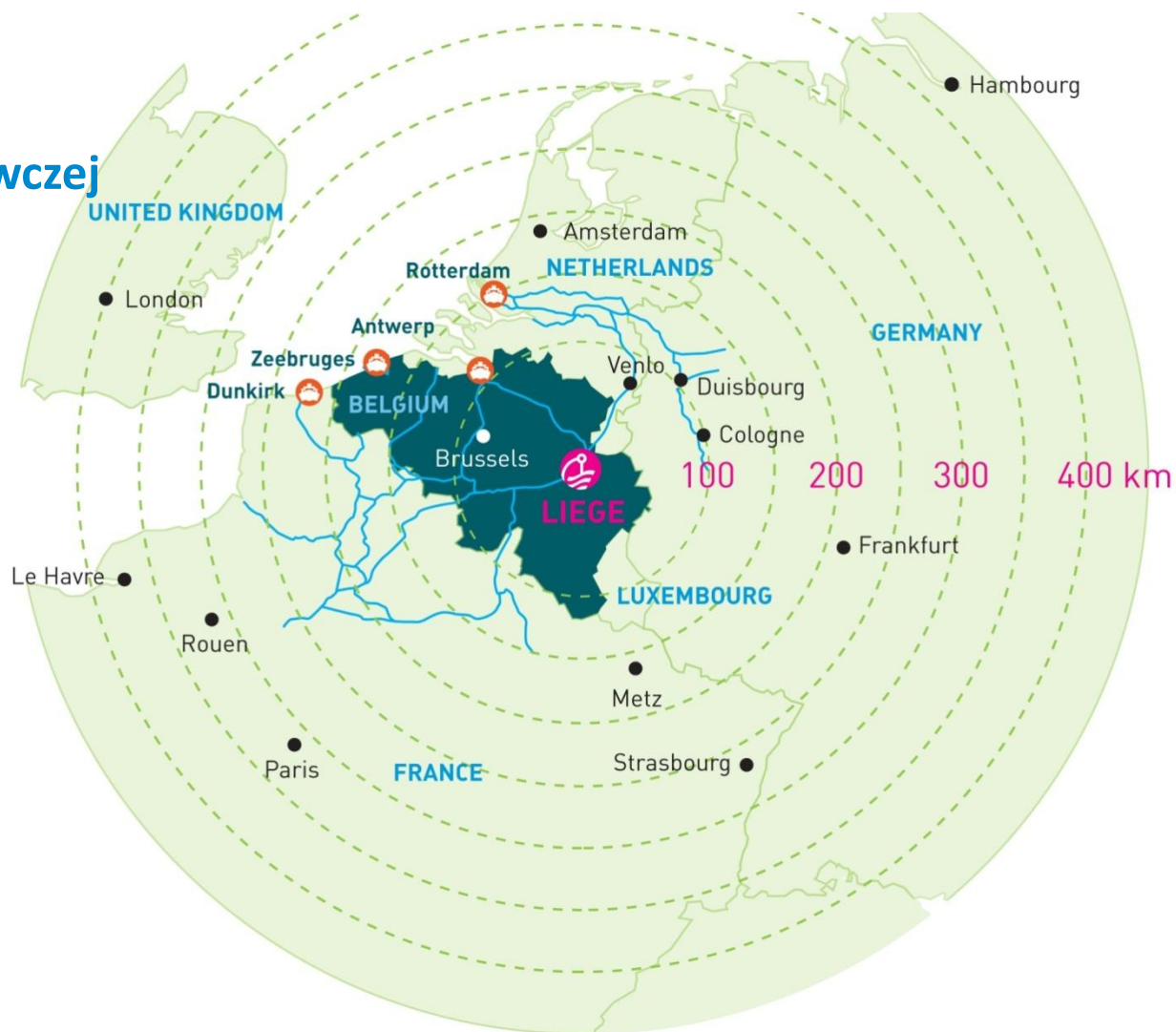


Port Lotniczy w Liege
(7 Europejski port cargo)



56 milionów konsumentów w promieniu 250 km !

60 % siły nabywczej
w promieniu
500 km





Liege, blisko głównych europejskich miast

Port w Liege korzysta ze strategicznego położenia w sercu Europy

Liege, idealnie położone w pobliżu głównych Europejskich miast:

Antwerp
→ 130 km

Brussels
→ 100 km

Cologne
→ 120 km

Paris
→ 360 km

Maastricht
→ 30 km

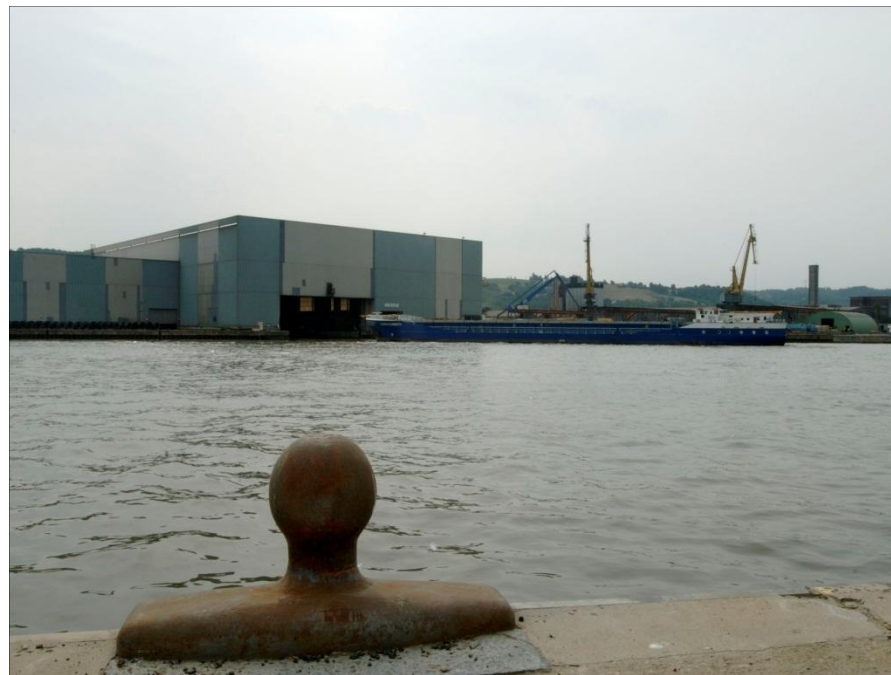
Aachen
→ 60 km



Zarząd Portu Liege to skorupa orzecha:

- 9.742 bezpośrednie zatrudnienie
- 15.479 pośrednie zatrudnienie
- 15% PKB Prowincji Liege
- 3,2% PKB Walonii
- 0,8% PKB Belgii

Source: National Bank of Belgium





Aktor na scenie trwałego

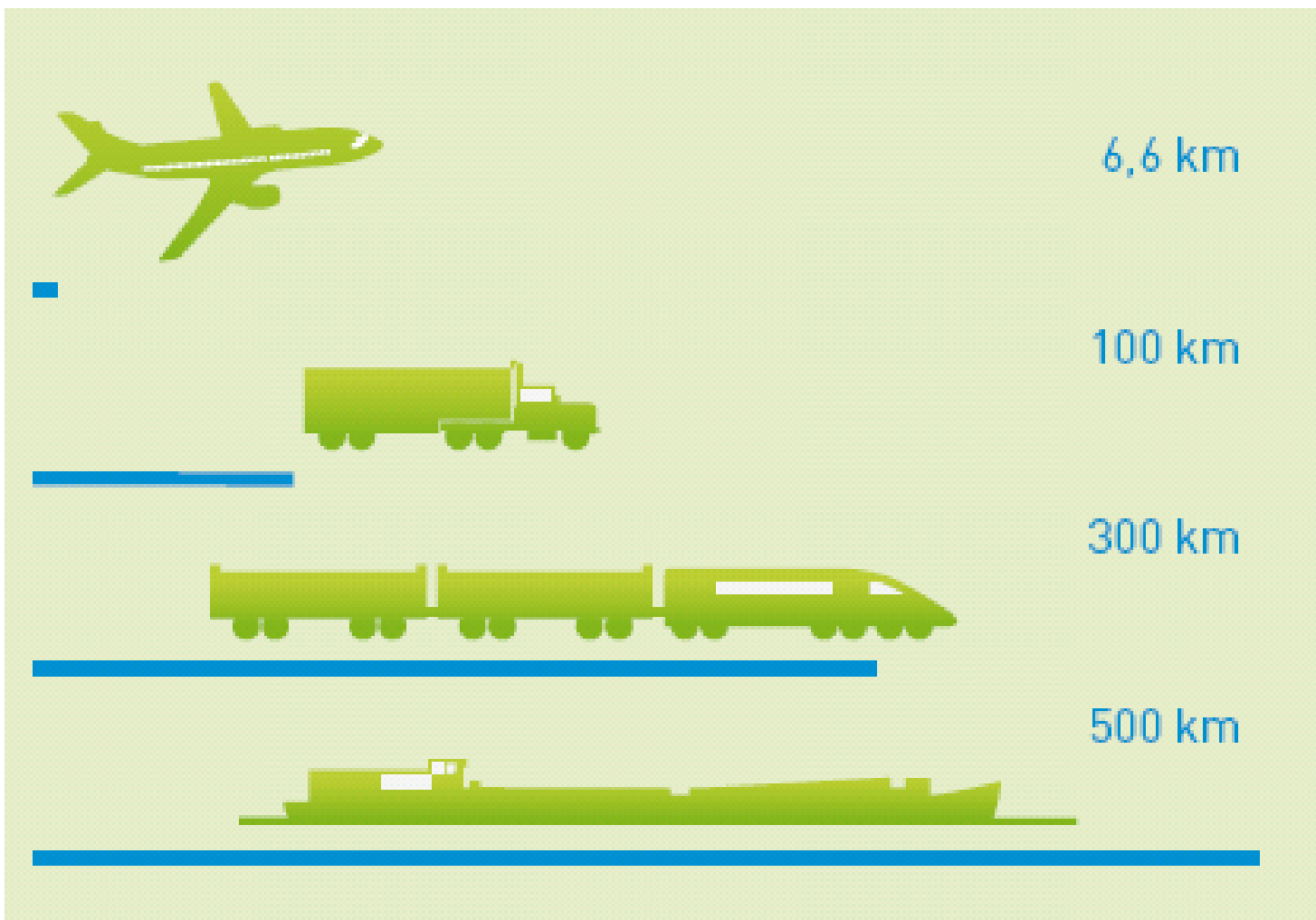
Transport wodny ma kilka zalet

- Pewny i bezpieczny
- Ekologiczny
- Najtańszy





Dystans jaki pokonuje 1 tona na 5 litrów paliwa ... a Polska? Dobrze pytanie ...



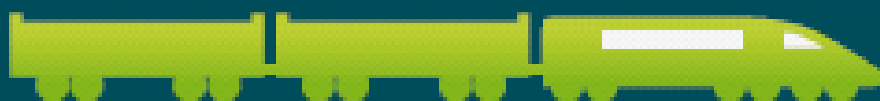


Środki transportu potrzebne do przewozu 4.400 ton



220 camions

=



125 wagons

=



1 convoi fluvial



Tonaże w 2012

Transport Śródladowy
13 milionów ton

Łącznie woda-kolej-
droga
19.3 millions tons





Możliwości portu:

- 26 km nabrzeży
- 370 ha powierzchnia portu Liege
- 2 terminale kontenerowe
- Kryty dok (26mx110m)

Linie Bliskiego Zasięgu do UK, Irlandia, Skandynawia, Rosja ...
(statki do 2.500 t)

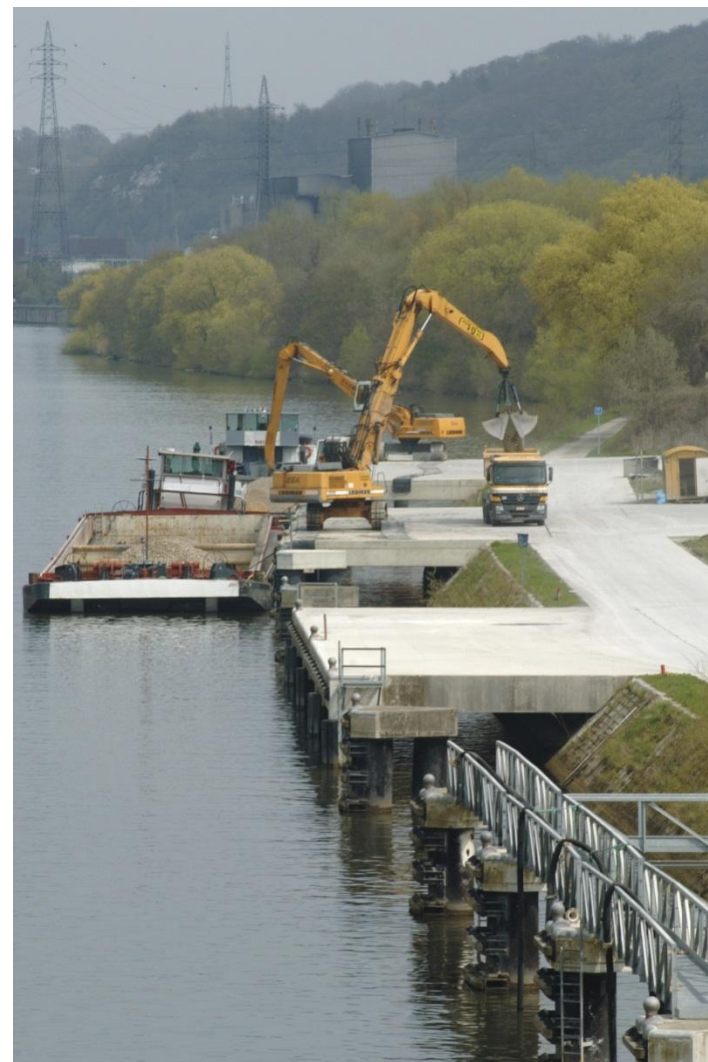
- Nabrzeże Ro-Ro
- Dostępność portu dla zestawów barek aż do 4500 t I statków do 2,500 t
- Zbiorniki na ropę naftową (200.000 m³)





Portowa suprastruktura:

- 102 dźwigi, 31 wag najazdowych, kilkanaście innych urządzeń podnoszących...
- 70 magazynów do składowania i przeładunku (15 ha pod dachem)
- Terminal węglowy
- Elewatory zbożowe (razem 50.000 m³)
- Możliwości składowe dla kruszyw i piasków (60.000 t łącznie)
- Obsługa celna
- Port jachtowy





Multimodalne możliwości z dwoma terminalami kontenerowymi:

- Liege Container Terminal (w Renory)
- Trilogiport Terminal SA (w Monsin)





Do portów północnych:

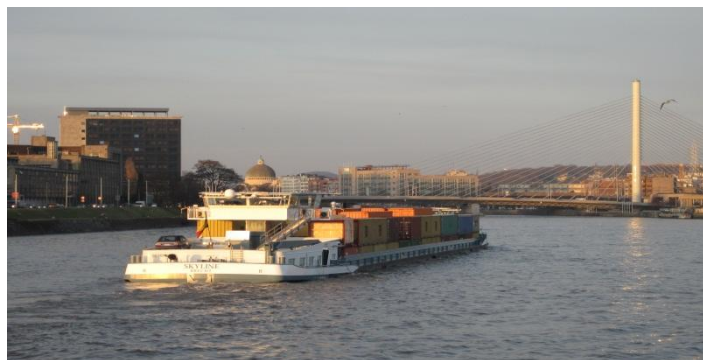
- Regularne połączenia barkowe z:

Antwerpia

Rotterdam

Zeebrugge

- 106 TEU (w 2 warstwach)
- 156 TEU (w 3 warstwach)

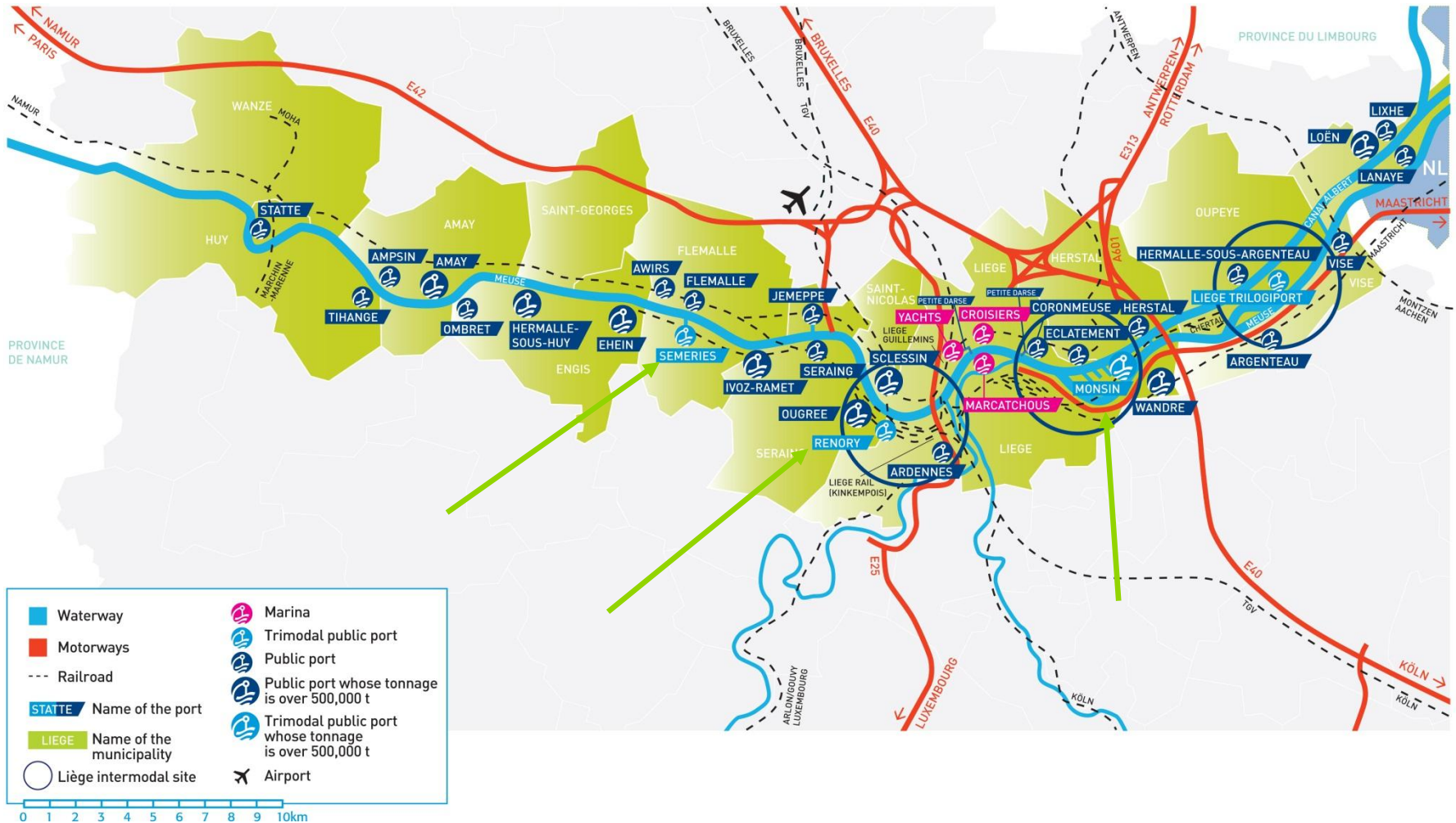




Trójmodalność Portu w Liege

32 miasta-porty śródlądowe: 370 ha!

3 trójmodalne porty (woda-kolej-droga)





Port w Monsin





“Siły specjalne”: Kryty dok w porcie w Monsin





Kryty dok





Kryty dok od strony Kanału Św. Alberta





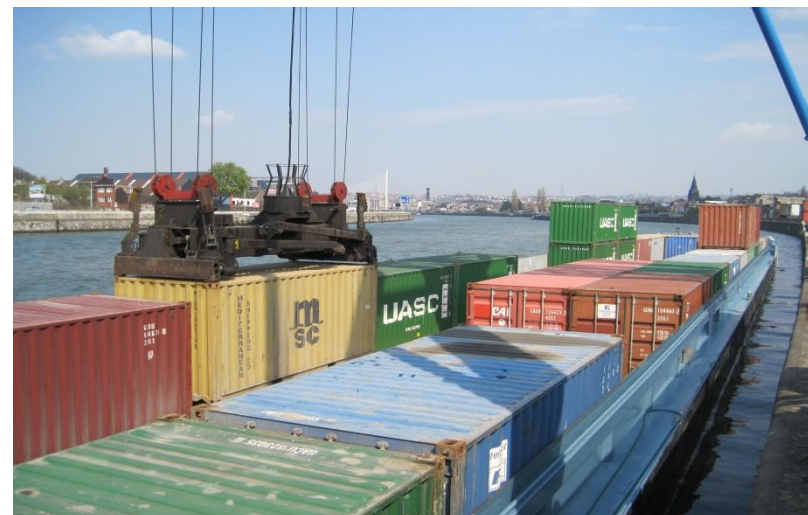
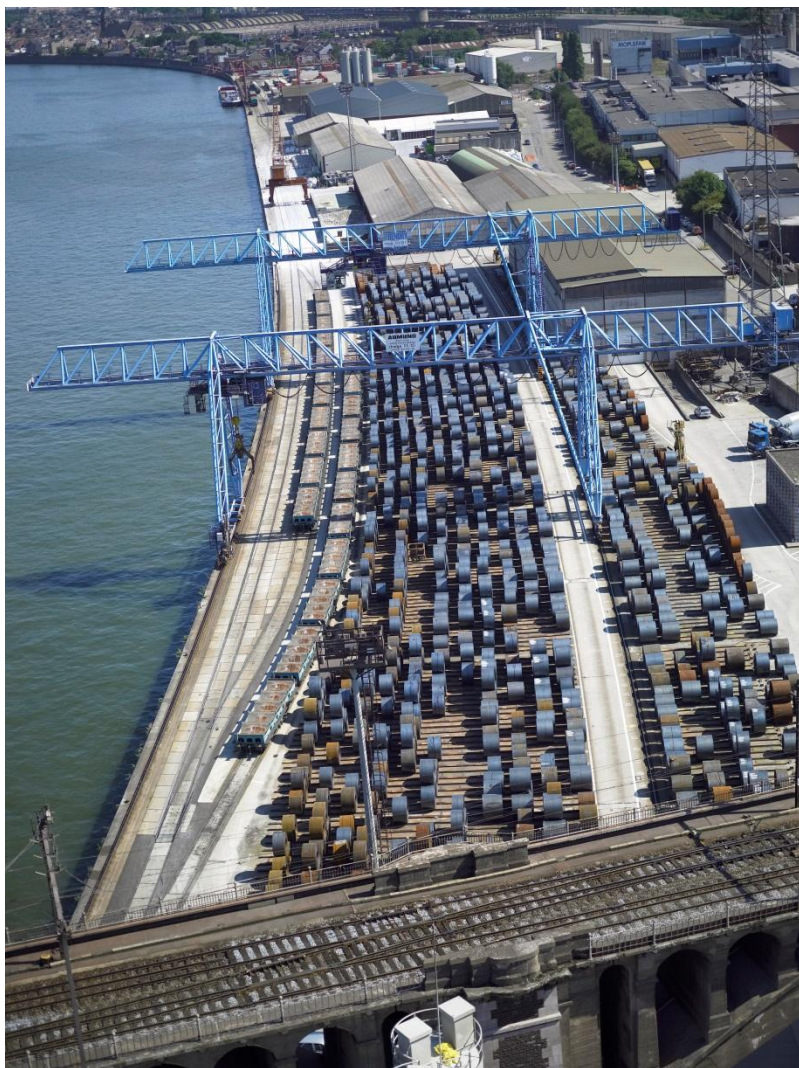
Port trójmodalny w Renory





Port w Renory

Terminal stalowy i kontenerowy





Liege Trilogiport



Liege Trilogiport oferuje:

3 ACCESSES TO THE SEA

- Antwerp
- Rotterdam
- Zeebruges
+ Dunkirk

3 TRANSPORT MODES

- Water
- Rail
- Road

3 CROSS-BORDER MARKETS

- France
- Netherlands
- Germany



Cele strategiczne Liege Trilogiport

- Przyciągnąć firmy korzystające w swojej działalności z dróg wodnych
- Przyciągnąć czołowe europejskie centra dystrybucji
- Tworzyć wartość dodaną
- Tworzenie miejsc pracy



Liege Trilogiport

- Otwarcie połowa 2015
- Pojemność przeładunkowa roczna 200.000 TEU
- 2.000 nowych miejsc pracy



Source: Study of the Promotion Office of Waterways



Budżet

115 milionów €
inwestycje prywatne





Liege Trilogiport ... w 3D





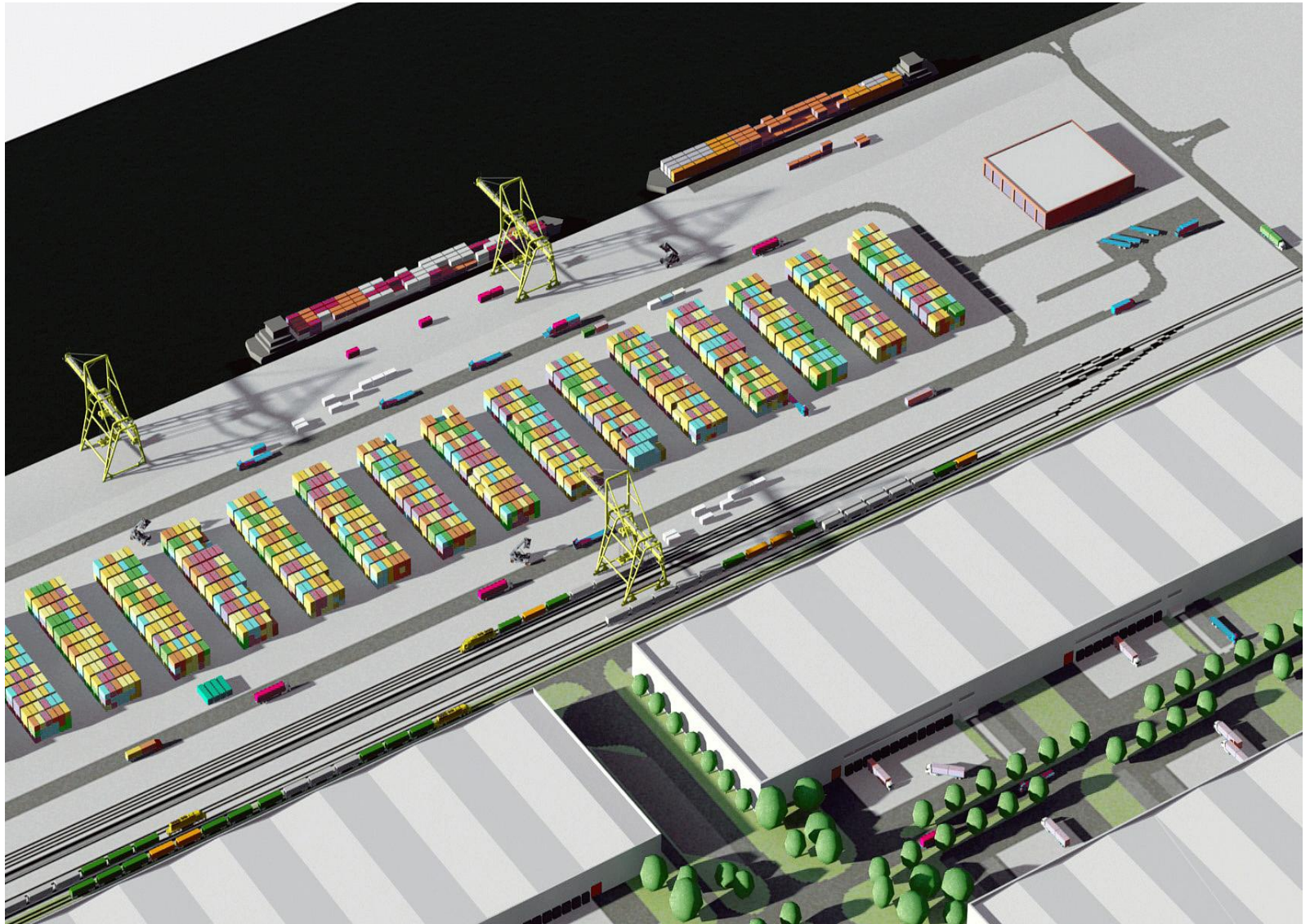


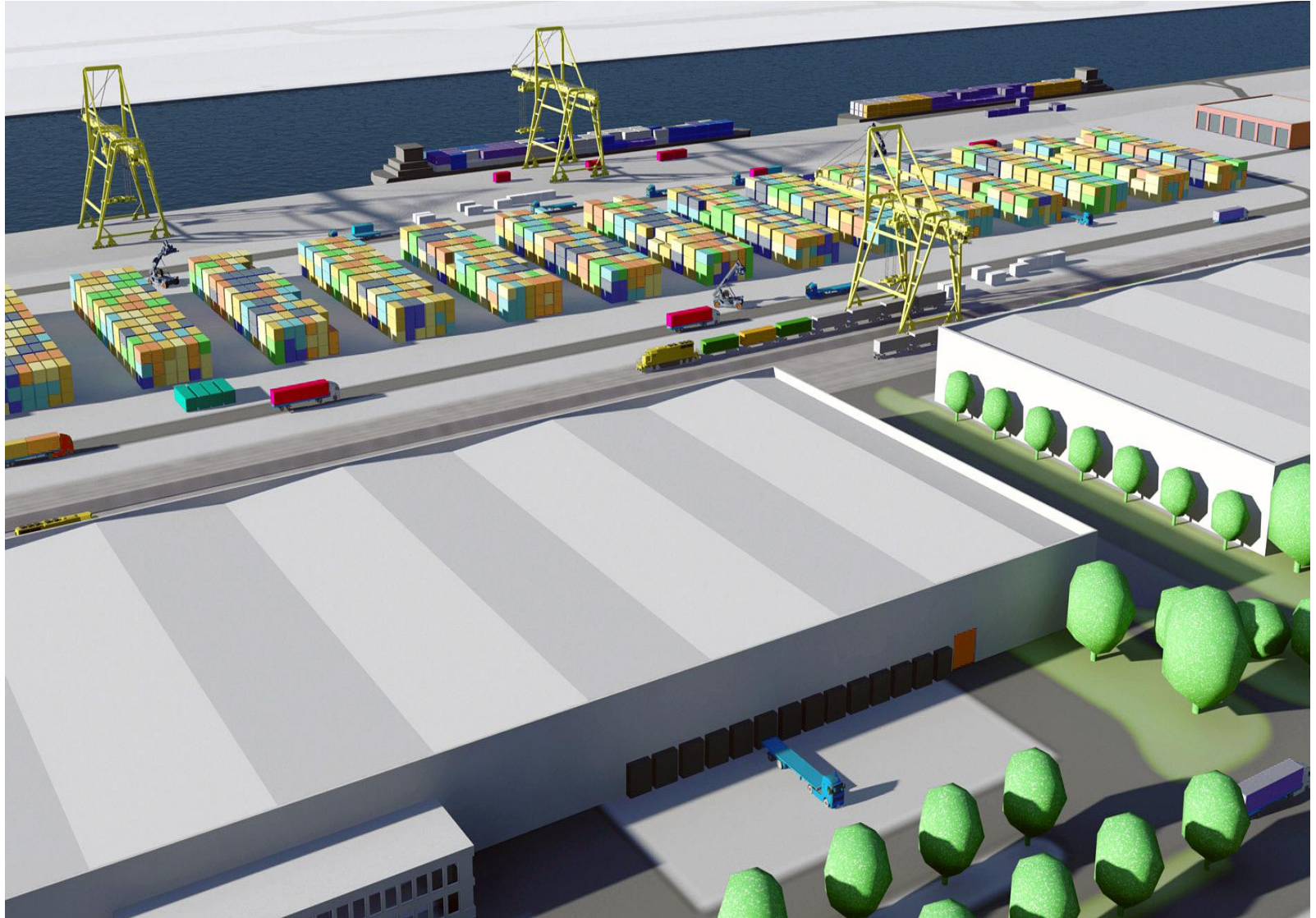






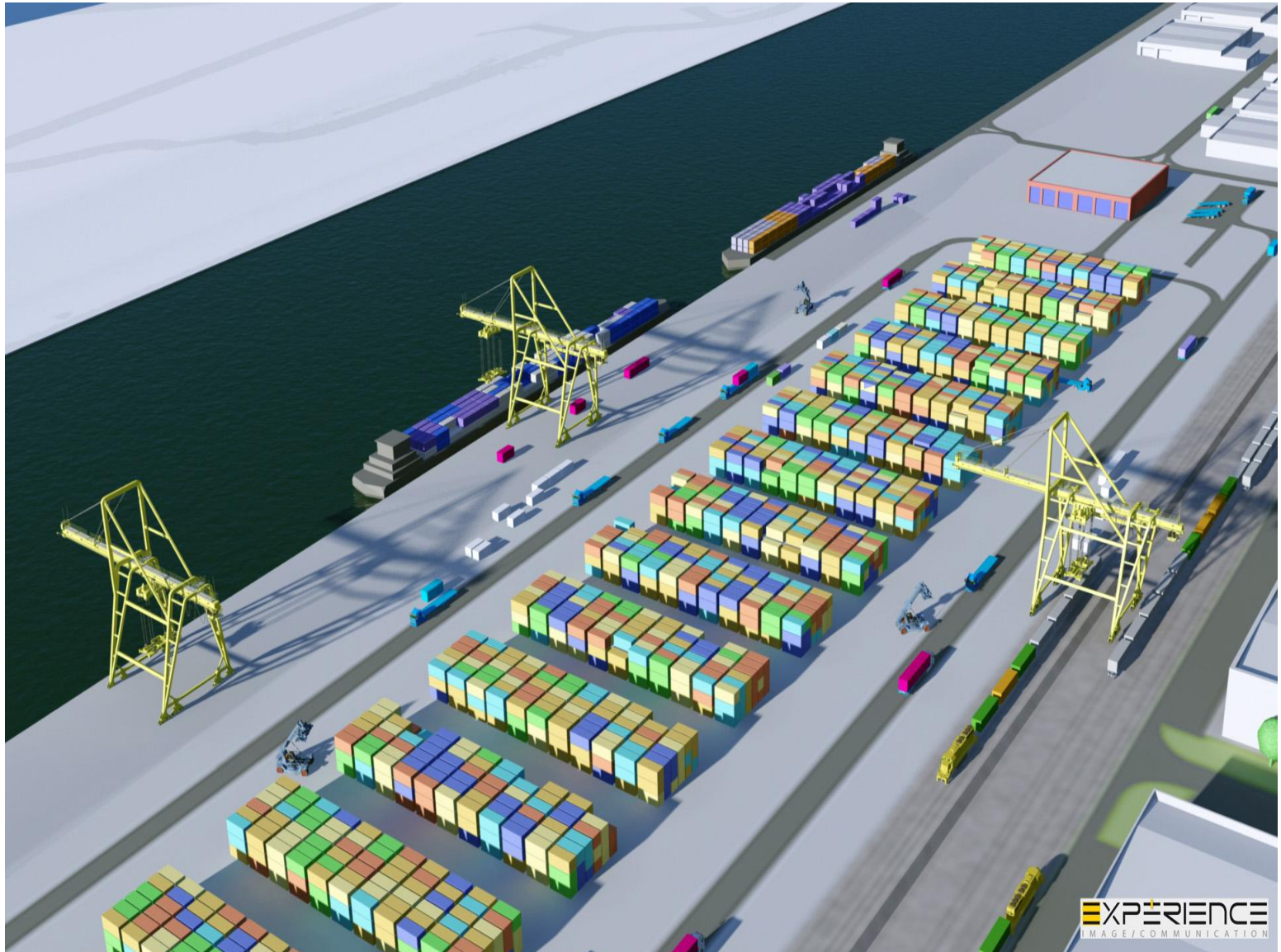












Be seduced by Liege Port Authority...



www.portdeliege.be

UN PORT INTÉRIEUR OUVERT SUR LE MONDE